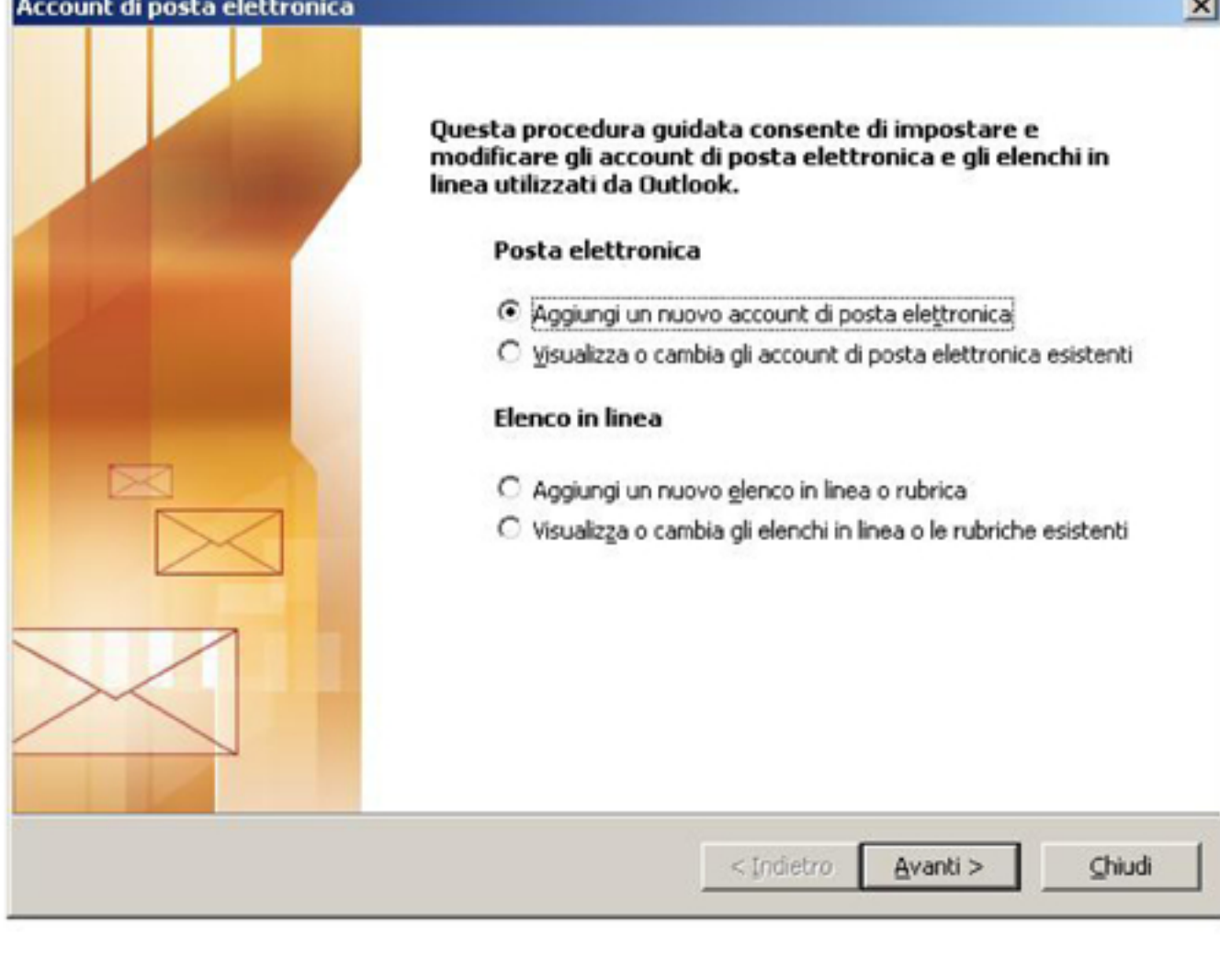


1) Aprire il proprio Outlook 2003

2) Dal menu in alto selezionare la voce STRUMENTI, poi IMPOSTAZIONI ACCOUNT (OPPURE ACCOUNT)

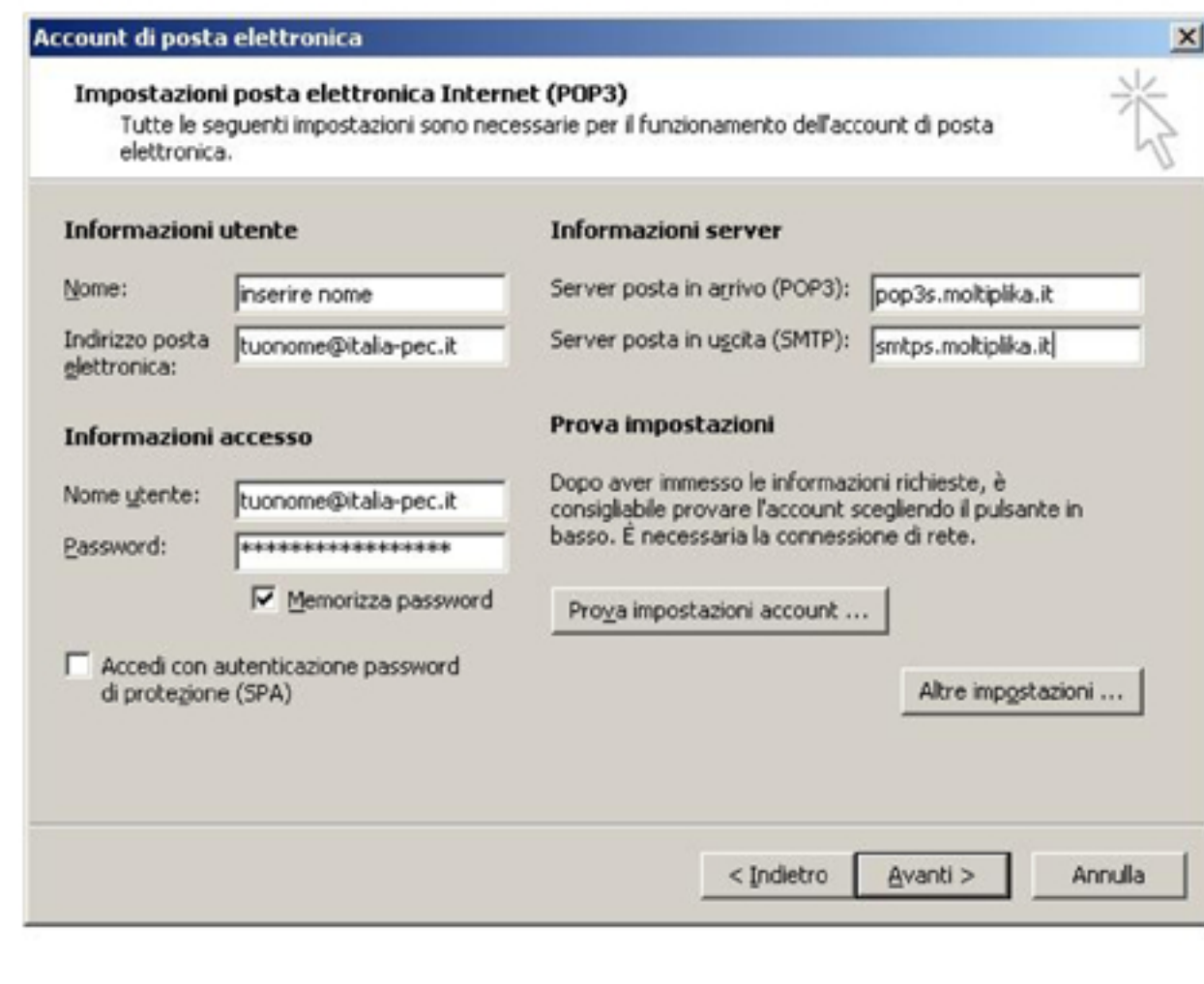


3) Mettere un segno di spunta sull'opzione "POP3", poi premere AVANTI.

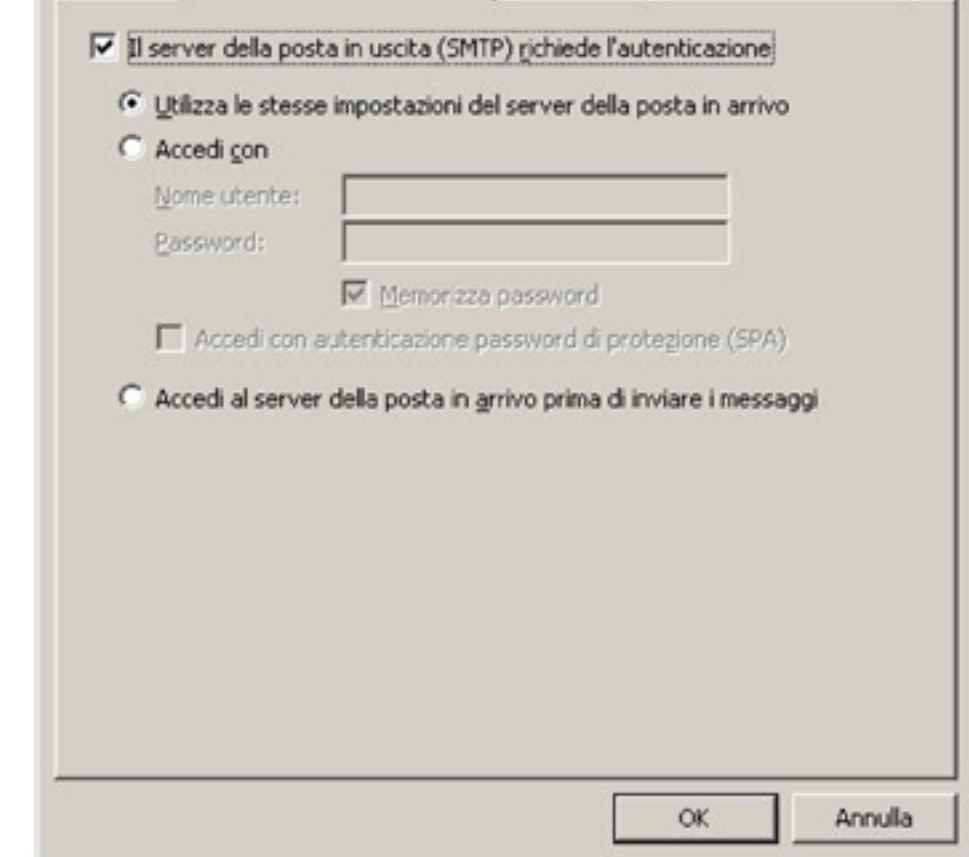


4) Inserire nome, l'indirizzo di posta elettronica certificata, il nome utente (che corrisponde al proprio indirizzo PEC) e la password che viene rilasciata via mail alla conferma dell'attivazione della casella, inserire come POP3: pop3s.moltiplika.it e come SMTP: smtps.moltiplika.it

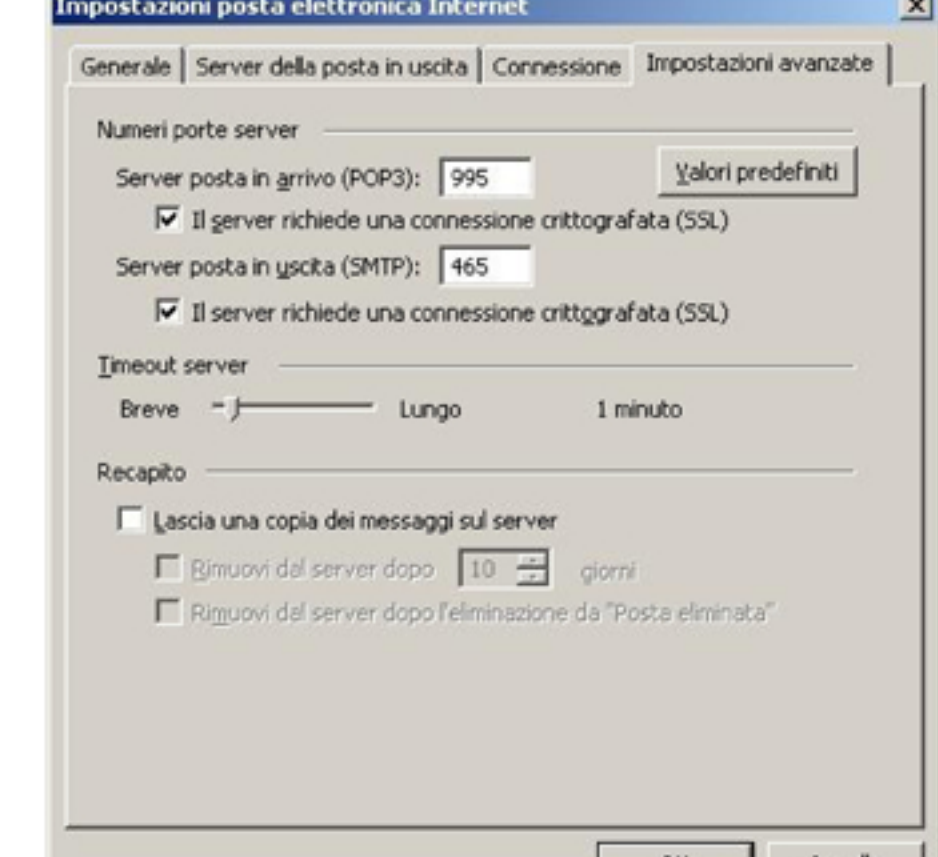
Premere il tasto "Altre impostazioni..."



5) Premere l'etichetta "Server della posta in uscita" e mettere un segno di spunta sull'opzione "Il server della posta in uscita (SMTP) richiede l'autenticazione", poi premere sull'etichetta "Impostazioni avanzate"



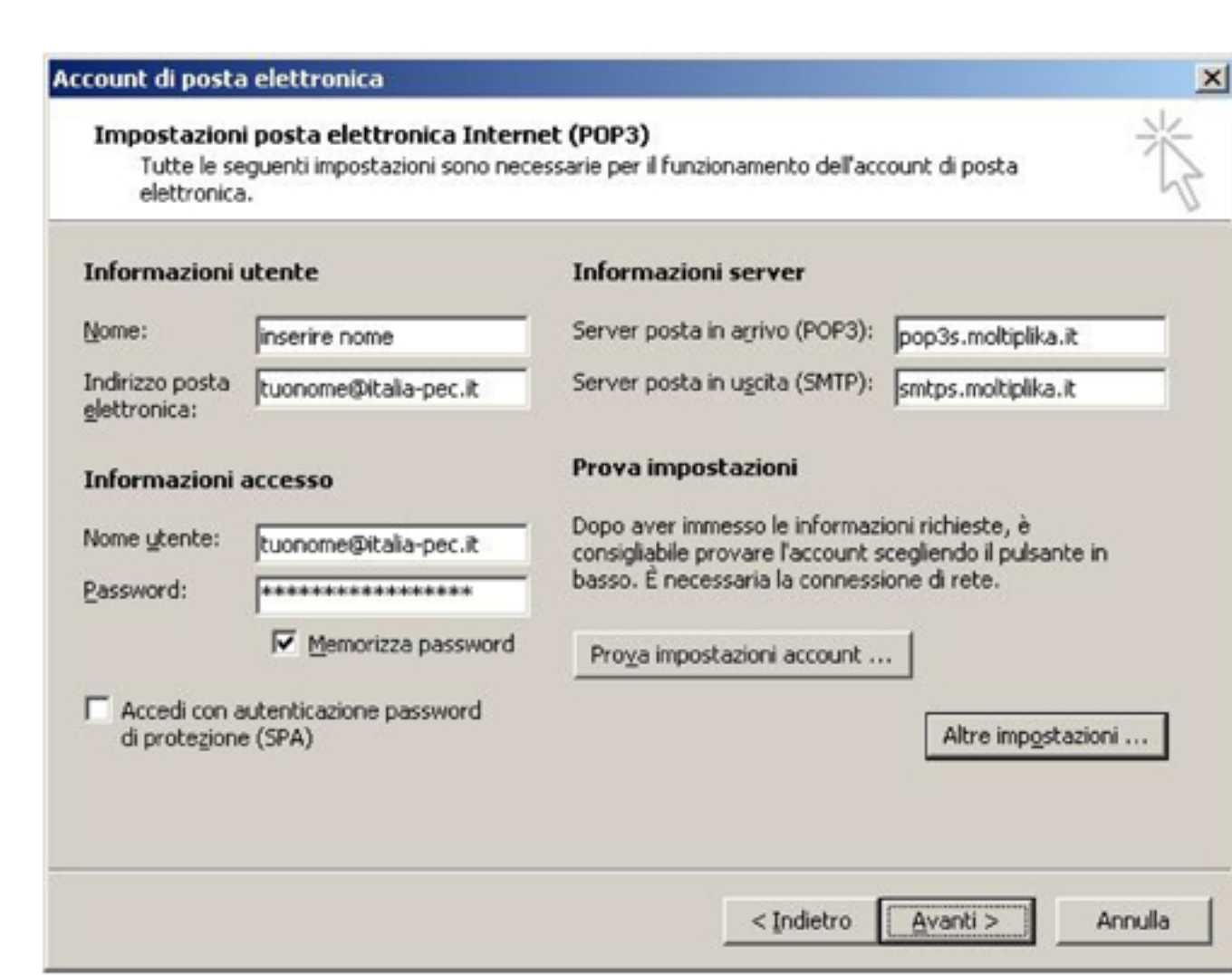
6) In corrispondenza della dicitura "Server posta in arrivo (POP3)" scrivere 995 mentre in corrispondenza della dicitura "Server della posta in uscita (SMTP)" scrivere 465.



Assicurarsi che ci siano le spunte su entrambe le dicitura "Il server richiede una connessione crittografata (SSL)" come indicato in figura.

Premere OK.

7) Si ripresenta la finestra indicata qui sotto, a questo punto premere AVANTI.



8) Premere "FINE".

